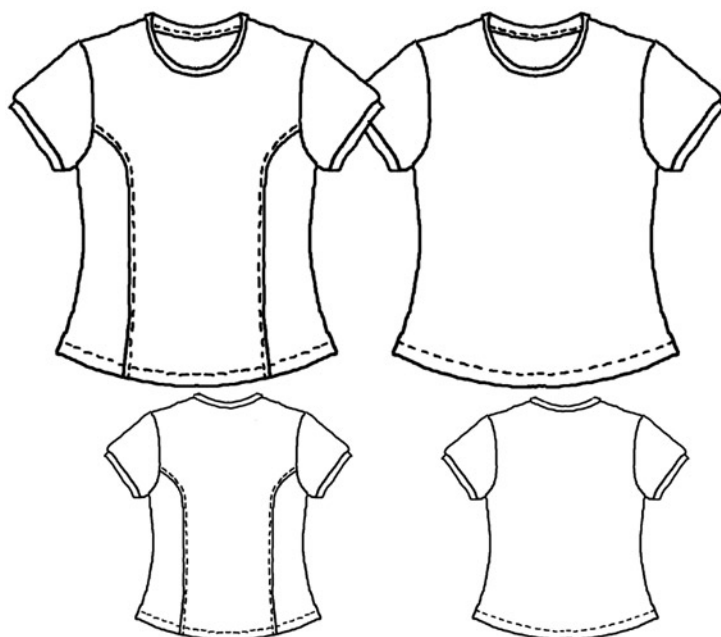
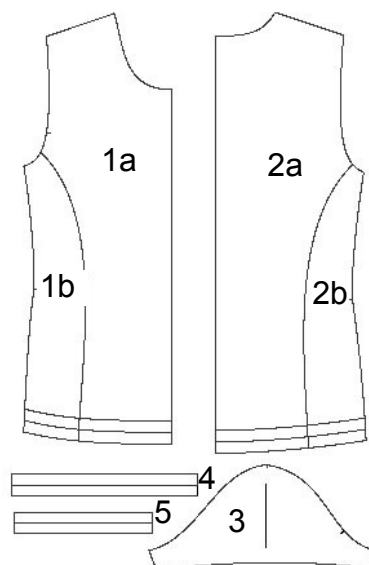


Basic T-Shirt *1



Schnittliste

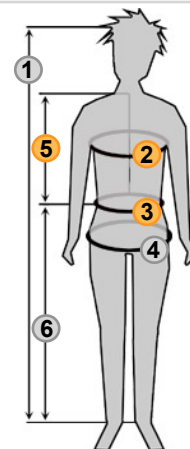


- 1a - mittleres Vorderteil
- 1b - seitliches Vorderteil
- 2a - mittleres Rückenteil
- 2b - seitliches Rückenteil
- 3 - Ärmel
- 4 - Ärmelbündchen
- 5 - Halsbündchen

Größen & Maße

Mädchen-Größen:	140	146	152	158	164	170	176	182
② Oberweite:	69	72	75	78	81	84	87	90
③ Taillenweite:	61	62,5	64	65,5	67	68,5	70	71,5
⑤ Rückenlänge:	33,5	35	36,5	38	39,5	41	42,5	44
Stoffverbrauch:								
einfarbiges Modell:	55	55	60	60	65	65	70	70
zweifarbges Modell:	55/35	55/35	60/40	60/40	65/45	65/45	70/50	70/50

Alle Maße in Zentimeter



Material

Dieses Modell ist figurnah geschnitten - daher eignen sich nur elastische Stoffe, wie Single-Jersey mit Elasthan und Interlock. Aber auch modische Kunstfaserstoffe mit Glanz oder in Netzoptik eignen sich, sofern sie elastisch genug sind.

Außerdem brauchen Sie:

- 40cm Formband zum Aufbügeln
- Nähgarn
- Zwillingsnadel

Stoffe und passendes Zubehör:
www.funfabric.com

Schnittmuster

Die Angaben in der Maßtabelle sind Körpermaße; im Schnittmuster sind erforderlichen Zugaben für die Bequemlichkeit bereits enthalten. Wählen Sie die Größe, die Ihrer Oberweite entspricht. Wenn Sie das Modell mit Teilungsnähten nähen möchten, schneiden Sie das Schnittmuster für Vorder- und Rückenteil an den entsprechenden Linien durch.

Falls Ihre Rückenlänge stark von der, der gewählten Größe abweicht, sollten Sie das Schnittmuster an den entsprechenden Linien verlängern oder kürzen.

Zuschneiden

Auf jedem Schnittmusterstück steht, wie, und wie oft es ausgeschnitten werden muss. Achten Sie auf den korrekten Fadenlauf. Vorderteil, Rückenteil und Halsbündchen werden im Stoffbruch zugeschnitten.

Schneiden Sie mit einer gleichmäßigen Nahtzugabe von etwa 6mm an allen Kanten zu. Passzeichen und die Enden von Umbruchlinien markieren Sie am einfachsten mit kleinen Einschnitten in der Nahtzugabe.

ausführlichere Anleitungen:
www.funfabric.com